

ETW海外多国仓储分销馆

2016第26届华交会
ETW展位号: W5-D533



美国馆



日本馆



智利馆 (尚未打开)

更多馆正在筹备中

ETW计划在多个国家不同的城市设立“ETW常年展馆”，目前已经建立了日本馆（北九州馆已经开馆，东京馆正在销售中），美国芝加哥馆已经使用，未来不同国家馆根据客户需求情况陆续建立，在智利圣地亚哥由于客户量不足至今没有开放；

客户来源是我们通过网络营销召集而来，目前可召集外国人的数量为3600万，这个数字每天在3万左右的增长，ETW通过展馆把线上的采购商带到线下，ETW网络是展馆客户来源的入口；

ETW简介

一、使用仓储及多国展馆的目的？

- 1、分销：能有效的降低那些订单周期短、订单量不大、客户分散的产品销售及物流成本，大提升企业对客户的发货速度，满足客户之急需，缩短订单周期性；
- 2、展示：常年展出中国企业的产品，实现国际采购商，就近可以看到中国企业的产品，节约了采购商的采购成本，因此能大大的增加了采购商的采购信心，提高企业出口成功率！

二、如何获得馆内客户？

展馆的客户来自ETW国际的大数据云营销！可营销外国采购商人数超过：3600万，每天最少有新增3万外国采购商！

三、谁会使用仓储分销？

下列产品有巨大的市场：

如：厨房用品，园艺用品，宠物用品，汽车清洁与内饰品，日用五金工具，家庭收纳容器，文具，家用电源，网络链接部件，家庭缝纫设备，移动终端附属设备等，服装面料，服装，服装配料；五金工具，模具加工，汽车配件加工，建筑材料加工，石材，家具，铸造件，针织品，鞋帽等；



ETW国际（包括ETW）是上海等势线计算机科技有限公司的简称及注册商标，2005年在上海浦东成立的全资内资公司，公司注册资金1018万，员工300多人，多名博士硕士以及归国留学生为主要公司骨干力量，公司经上海政府批准雇佣了几十个来自不同国家外国员工；

ETW国际总部在中国上海，自2011年8月，ETW国际通过国家商务部批准，对海外进行了投资，目前在美国芝加哥，日本的福冈，智利的圣地亚哥投资建立了子公司，在中国多省建立了分公司。

ETW国际总部 中国 上海



ETW国际 本部

官网: www.etwservice.com
电话: 021-61609681 61609688
邮箱: sales@etwun.com
地址: 上海市张江高科技园区碧波路912弄8号、10-11号楼

ETW International Inc. USA

53 West Jackson Blvd. Suite 520 Chicago, IL 60604 USA
Tel: +1-312-291-9770
Fax: +1-312-763-3155

日本 株式会社 ETW

〒 802-0001
地址: 日本福岡県北九州市小倉北区浅野3-8-1 AIMビル 1階
Tel: +81-93-967-3666
Fax: +81-93-967-3678

四、海外本土分销及仓储物流服务



企业拥有自己的海外仓储，在买家本土发货，缩短订单周期，降低国际物流成本！

使用海外仓储分销的优势

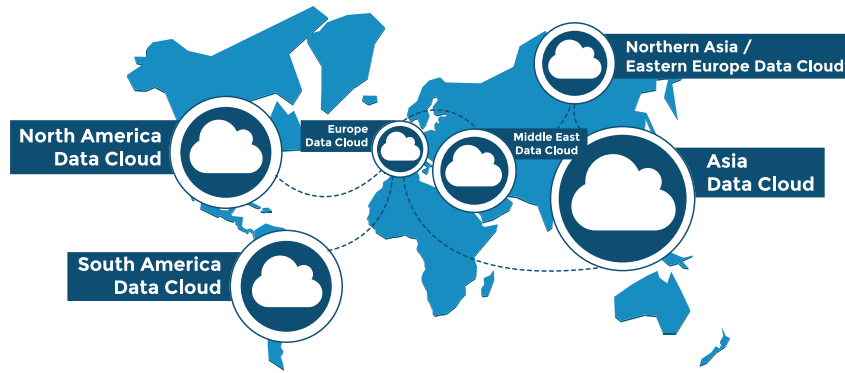
海外仓储能有效的降低那些订单周期短，订单量不大，客户分散产品销售成本，仓储适合在国际已经有市场的企业，或者在亚马逊，eBay以及通过其他电子商务平台上有正在销售的企业；



海外采购商来源的原动力---ETW云系统

ETW混合云系统构造

ETW大数据分布



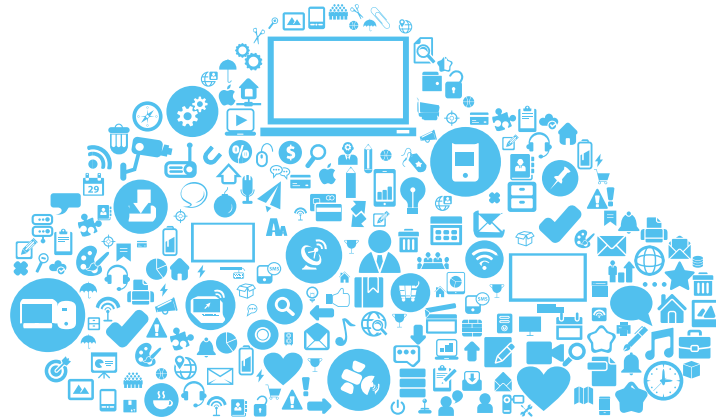
ETW混合云系统构造



Cloud data

- Arabic
- English
- French
- Global
- Information
- Japanese
- Market
- Multimedia
- Portuguese
- Photos
- Russian
- Spanish
- Search
- Video

ETW大数据构造



ETW国际多国常年展馆分布图



ETW国际在多个国家设常年展馆，
展馆的客户来自ETW国际的大数据云营销！
可营销外国采购商人数超过：3600万，
每天最少有新增3万外国采购商！

- 代表已开展馆
- 代表第一批多国展馆