

ETW[®] 利用矢量大数据全球广告，已为企业广告到150多个国家几十万城镇！

尊敬的领导：

其实世界很多国家都有要买你产品的人，巴西、俄罗斯一定有买你产品的人，如果他们根本就不知道你，你如何有机会把产品卖给他们？！

在互联网上找你产品的人就可能是要购买你产品的人，但是他们有非常大的不确定性；

如：A、采购商在不同国家的网络中？

B、采购商可能使用不同的搜索引擎（光是谷歌就有100多个）？

C、采购商可能使用不同的语言（母语、英语）？

D、找同一产品（采购商可能使用不同的名称）？

以上的不确定性，决定了采购商在不确定的状态之中，然而、人们没有能力使用确定的方法，控制不确定的事物；

解决不确定性问题，只能使用“对等方法”（数学和计算机科学中都有相应的理论 Peer To Peer）；

ETW使用云系统运行大数据，是为了对应采购商的诸多不确定性构成的采购状态，是企业出口做远程市场，寻找不同国家采购商非常有效的方法！

验证方法：www.etwservice.com

ETW至今做了12年，有非常成熟的经验！

ETW云系统运行大数据，把出口广告做到150多个国家的几十万城镇！

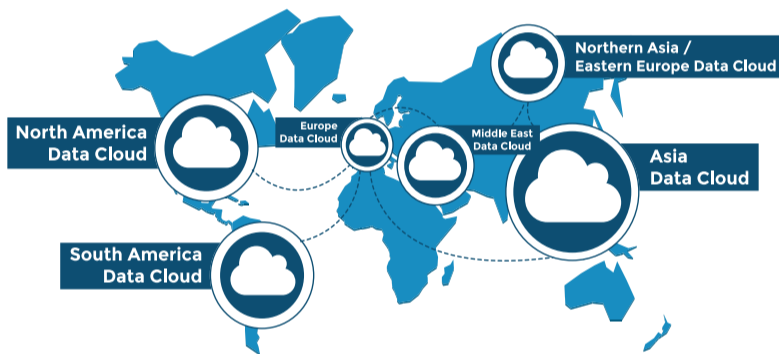
已经营销了4000多万可能买东西的外国人，每天还以数万人在增加；

采购商验证



ETW云系统运行矢量大数据，对应全球采购商的各种不确定性

ETW大数据分布



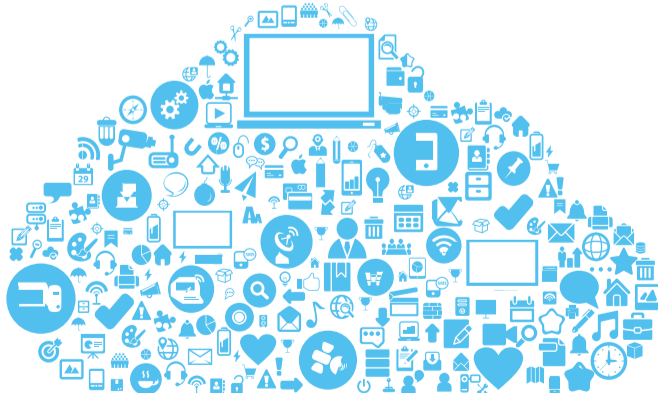
ETW混合云系统构造



ETW大数据构造

Cloud data

- Arabic
- English
- French
- Global
- Information
- Japanese
- Market
- Multimedia
- Portuguese
- Photos
- Russian
- Spanish
- Search
- Video



问：为什么要使用ETW云系统？

答：因为国际互联网是由不同国家网络连接起来构成，跨国网络使用受到不同国家电信线路、网络构造以及宗教、语言、政治等因素约束；

ETW[®] 云系统（如左图）能有效突破这些约束带来的障碍；

问：为什么要使用大数据？

答：大数据广告能迎合不同特征的国际采购商；

ETW[®] 大数据广告带来大概率采购商；



ETW产品视频介绍

扫一扫

ETW® 矢量大数据广告--效果验证

客户名称：厦门金龙联合汽车工业有限公司

从2011年到2017年2月为止，ETW国际为厦门金龙联合汽车工业有限公司

共获得了

198930

个外国潜在采购商

这些采购商共看了

1002153

次产品

这些采购商共看了

162277

次企业介绍

平均每一个采购商看了

5.0

次产品

注解：一次一次反复看产品的人就是采购商

矢量大数据分析报表：

广告到国家

ETW云系统运行大数据广告已经覆盖到**214**个国家及地区

ETW特别建议：

- 1、前**5**位的国家，建议贵公司尽可能多的去参加那里的展会；
- 2、ETW可帮贵公司在这些国家的大城市机场以及户外做广告；

以下是广告获得不同国家采购商的区域分布：共**214**个国家及地区（台湾、香港、澳门属于中国）

序号	国家或地区	广告人数	序号	国家或地区	广告人数	序号	国家或地区	广告人数
1	法国	19468	7	西班牙	9202	13	埃及	3834
2	美国	14693	8	智利	7009	14	厄瓜多尔	3697
3	伊朗	12974	9	阿尔及利亚	5381	15	突尼斯	3186
4	秘鲁	12776	10	巴西	4992	16	哥伦比亚	2545
5	俄罗斯	12039	11	沙特阿拉伯	4598	17	墨西哥	2385
6	玻利维亚	9704	12	菲律宾	4299	18	英国	2380

受欢迎产品

ETW提示贵公司：参加最受欢迎产品的所有国际展会，同时要注意到，你的有些产品不受欢迎，可能是来自你广告的内容，建议你修改和关注！

序号	采购商所看产品 (只显示当前市场)	广告人数	广告次数	序号	采购商所看产品 (只显示当前市场)	广告人数	广告次数
1	Minibuses	15786	32743	7	Buses clasificados por asientos	2825	4422
2	Bus de turismo	8585	16329	8	Monovolumen KINGTE	3016	4398
3	Minivan para pasajeros	8930	15921	9	Bus de turismo 13-18m, XMQ6140Y8	2508	3817
4	Bus urbano	7651	12696	10	Bus de turismo 12-13m	1792	3730
5	Monovolumen Kingo	5217	9082	11	Minibus para carga	2280	3491
6	Buses especiales	4599	6486	12	Bus de turismo 9-10m, XMQ6900Y	1989	3332

产品热点国家

ETW在此列出前12个最热点国家，为你出口战略提供参考，请关注下表。

序号	国家或地区	广告人数	序号	国家或地区	广告人数
1	法国	19468	7	西班牙	9202
2	美国	14693	8	智利	7009
3	伊朗	12974	9	阿尔及利亚	5381
4	秘鲁	12776	10	巴西	4992
5	俄罗斯	12039	11	沙特阿拉伯	4598
6	玻利维亚	9704	12	菲律宾	4299

产品热点城市

矢量大数据指导的**全球各城市户外广告**

ETW能做到，请联系：**021-61609681**

序号	热点城市名称	广告人数	序号	热点城市名称	广告人数
1	Lima	8240	7	Madrid	2181
2	La Paz	7264	8	Illinois	2125
3	Île-de-France	4028	9	Al Qāhirah	2116
4	Moscow City	3657	10	Washington	1789
5	California	2876	11	Makkah	1753
6	Pichincha	2292	12	Rhône-Alpes	1621

★ 详情请看：www.etwservice.com 中的 效果验证



ETW简介

ETW国际（包括ETW）是上海等势线计算机科技有限公司的简称及注册商标，2005年在上海浦东成立的全资内资公司，公司注册资金**1018**万，员工**300**多人，多名博士硕士以及归国留学生为主要公司骨干力量，公司经上海政府批准雇用了大量的不同国家外国员工；

ETW国际总部在中国上海，是**上海浦东国际商会副会长**、**上海浦东对外经济贸易企业协会副会长单位**，自2011年8月，ETW国际通过国家商务部批准，对海外进行了投资，目前在美国芝加哥，日本的福冈，智利的圣地亚哥投资建立了子公司；